

買いたい売りたい土地のことなら  
誠実・丁寧・迅速  
無料相談・査定

# 南信州不動産 合同会社

## 土地付既存建物

物件NO.24-A-1-13  
更新日:2024/8/24  
物件担当者:羽生

人気の平屋建て **中村**



point!

- 新耐震基準後の平成17年建築の3LDK平屋建て
- 全居室が洋室、室2方向窓で明るい居室
- 広いゆったり敷地、敷地で家庭菜園・家族スポーツも可



所在地	飯田市中村670-34			
学区/交通	伊賀良小学校2.5km/旭丘中学校650m JR飯田線「切石駅」車15分、茂都計橋バス停395m			
価格	<b>1,898万円</b>			
土地面積	439.19㎡/132.85坪			
土地権利	所有権	道路負担	なし	
土地地目	宅地	私道負担	なし	
土地接道	北側公道4.9mに17.3m接道	その他		
建物延床面積	88.00㎡/26.62坪			
建物構造	木造ルーフィング葺平屋建			
建物建築年月	平成17年9月			
建物間取り	3LDK			
設備	上水	公営	下水	公共
	雑排水	公共	雨水	側溝
都市計画	電気	中電	ガス	個別プロパン
	用途地域	未指定		
その他制限	建ぺい率70% 容積率100%			
取引形態	飯田市土地利用調整条例、飯田市景観条例			
媒介手数料	媒介 654,576円(税込)			
	<ul style="list-style-type: none"> <li>● コンクリート敷駐車4台+3台可</li> <li>● かやのき診療所800m</li> <li>● 国土153号に至近、東西南北へ車での交通便利</li> <li>● 主要バス路線駒場線バス停が近い</li> <li>● フロア・・・バリアフリー</li> <li>● 屋根ガルバリウム鉄板に葺き替え</li> </ul>			

南信州不動産 合同会社  
携帯. 090-7210-4740

〒395-0806 長野県飯田市鼎上山2967番地16  
Fax&Tel. 0265-22-1255 HP. <https://minami-fudo.com>  
E-mail [iida4970@minami-fudo.com](mailto:iida4970@minami-fudo.com)



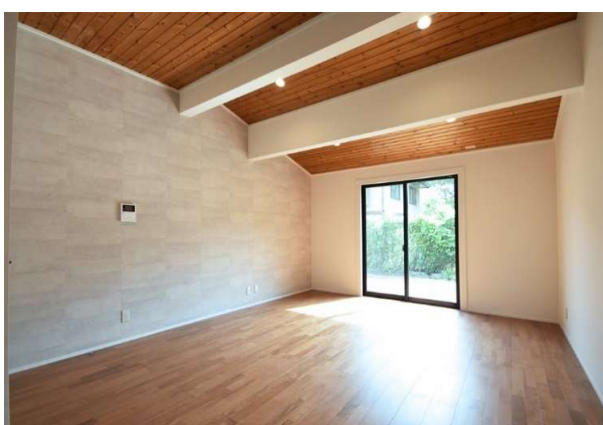
宅地建物取引業免許番号 長野県知事(1)第5742号  
一般社団法人 長野県宅地建物取引業会員  
公益社団法人 全国宅建業保証協会

買いたい売りたい土地のことなら  
誠実・丁寧・迅速  
無料相談・査定

# 南信州不動産 合同会社

## 土地付既存建物

物件NO.24-A-1-13  
更新日:2024/8/24  
物件担当者:羽生



所在地	飯田市中村670-34		
学区/交通	伊賀良小学校2.5km/旭丘中学校650m JR飯田線「切石駅」車15分、茂都計橋バス停395m		
価格	1,898万円		
土地面積	439.19㎡/132.85坪		
土地権利	所有権	道路負担	なし
土地地目	宅地	私道負担	なし
土地接道	北側公道4.9mに17.3m接道	その他	
建物延床面積	88.00㎡/26.62坪		
建物構造	木造ルーフィング葺平屋建		
建物建築年月	平成17年9月		
建物間取り	3LDK		
設備	上水 公営	下水 公共	
	雑排水 公共	雨水 側溝	
都市計画	電気 中電	ガス 個別プロパン	
	用途地域	未指定	
その他制限	建ぺい率 70% 容積率 100%		
取引形態	飯田市土地利用調整条例、飯田市景観条例		
媒介手数料	媒介 654,576円(税込)		
	<ul style="list-style-type: none"><li>●コンクリート敷駐車4台+3台可</li><li>●かやのき診療所800m</li><li>●国土153号に至近、東西南北へ車での交通便利</li><li>●主要バス路線駒場線バス停が近い</li><li>●フローア・・・バリアフリー</li><li>●屋根ガルバリウム鉄板に葺き替え</li></ul>		

南信州不動産 合同会社  
携帯. 090-7210-4740

〒395-0806 長野県飯田市鼎上山2967番地16  
Fax&Tel. 0265-22-1255 HP. <https://minami-fudo.com>  
E-mail [iida4970@minami-fudo.com](mailto:iida4970@minami-fudo.com)



宅地建物取引業免許番号 長野県知事(1)第5742号

一般社団法人 長野県宅地建物取引業会員  
公益社団法人 全国宅建業保証協会

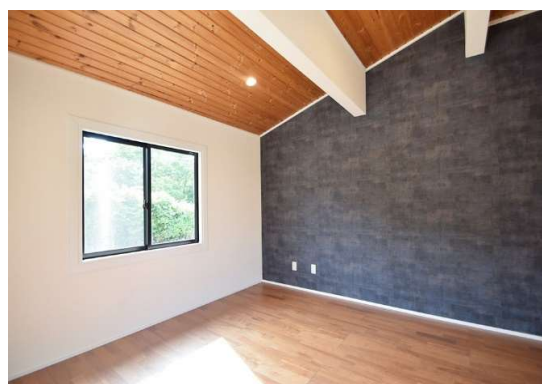
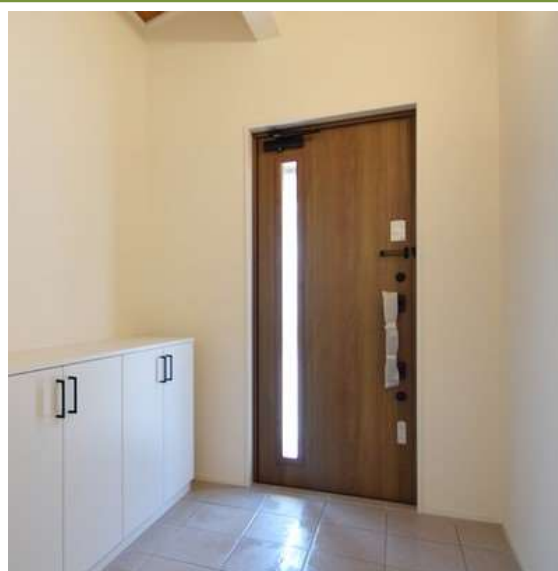


買いたい売りたい土地のことなら  
誠実・丁寧・迅速  
無料相談・査定

# 南信州不動産 合同会社

## 土地付既存建物

物件NO.24-A-1-13  
更新日:2024/8/24  
物件担当者:羽生



所在地	飯田市中村670-34
学区/交通	伊賀良小学校2.5 km / 旭丘中学校650m JR飯田線「切石駅」車15分、茂都計橋バス停395m
価格	<b>1,898万円</b>
土地面積	439.19m <sup>2</sup> /132.85坪



南信州不動産 合同会社  
携帯. 090-7210-4740

〒395-0806 長野県飯田市鼎上山2967番地16  
Fax&Tel. 0265-22-1255 HP. <https://minami-fudo.com>  
E-mail [iida4970@minami-fudo.com](mailto:iida4970@minami-fudo.com)



宅地建物取引業免許番号 長野県知事(1)第5742号

一般社団法人 長野県宅地建物取引業会員  
公益社団法人 全国宅建業保証協会