

買いたい売りたい土地のことなら  
誠実・丁寧・迅速  
無料相談・査定

# 南信州不動産

合同  
会社

## 土地付既存建物

物件NO.24-イ-1-1  
更新日:2024/3/8  
物件担当者:羽生

### 利便性良好 上郷黒田

耐震基準適合住宅



いつでも内見可  
お電話ください  
090-7210-4740

当該地

ケーヨーデイズ  
飯田上郷店

フルーツ道路近隣・商業施設近い



#### point!

- リフォーム済、即入居可  
＜主なリフォーム内容＞
- システムキッチン・バス・トイレ・洗面台新品設置
- 玄関ドア・建具・照明器具交換
- フロア増強、クロス貼替
- 白蟻防蟻工事済



当該地

所在地	飯田市上郷黒田1359-23			
学区/交通	上郷小学校1.3km/高陵中学校1.1km JR飯田線「桜町駅、伊那上郷駅」1.2km			
価格	2,198万円			
土地面積	307.50㎡/93.01坪			
土地権利	所有権	道路種類	位置指定道路	
土地地目	宅地	私道負担	^	
土地接道	西側公道 3.9m私道経由	接道間口	11.1m	
建物延床面積	114.26㎡/34.56坪			
建物構造	木造瓦・亜鉛メッキ鋼板葺2階建			
建物建築年月	S51.3			
建物間取り	4LDK			
設備	上水	公営	下水	公共
	雑排水	公共	雨水	側溝
	電気	中電	ガス	個別プロパン
都市計画	用途地域		未線引き区域	
	建ぺい率	60%	容積率	100%
その他制限	飯田市土地調整条例・飯田市景観条例・建築基準法第22条区域			
取引形態	媒介			
媒介手数料	763,620円(税込)			
備考	駐車2台可、進入路工事をすれば更に2~3台駐車可			

南信州不動産 合同会社

〒395-0806 長野県飯田市鼎上山2967番地16  
Fax&Tel. 0265-22-1255 HP. <https://minami-fudo.com>

E-mail [iida4970@minami-fudo.com](mailto:iida4970@minami-fudo.com)

携帯. 090-7210-4740



宅地建物取引業免許番号 長野県知事(1)第5742号

一般社団法人 長野県宅地建物取引業会員  
公益社団法人 全国宅建業保証協会

買いたい売りたい土地のことなら  
**誠実・丁寧・迅速**  
**無料相談・査定**

# 南信州不動産

合同  
 会社

## 土地付既存建物

物件NO.24-イ-1-1  
 更新日:2024/3/8  
 物件担当者:羽生

いつでも内見可  
 お電話ください  
 090-7210-4740



所在地	飯田市上郷黒田1359-23			
学区/交通	上郷小学校1.3km/高陵中学校1.1km JR飯田線「桜町駅、伊那上郷駅」1.2km			
価格	<b>2,198万円</b>			
土地面積	307.50㎡/93.01坪			
土地権利	所有権	道路種類	位置指定道路	
土地地目	宅地	私道負担	^	
土地接道	西側公道 3.9m私道経由	接道間口	11.1m	
建物延床面積	114.26㎡/34.56坪			
建物構造	木造瓦・亜鉛メッキ鋼板葺2階建			
建物建築年月	S51.3			
建物間取り	4LDK			
設備	上水	公営	下水	公共
	雑排水	公共	雨水	側溝
	電気	中電	ガス	個別プロパン
都市計画	用途地域		未線引き区域	
	建ぺい率	60%	容積率	100%
その他制限	飯田市土地調整条例・飯田市景観条例・建築基準法第22条区域			
取引形態	媒介			
媒介手数料	763,620円(税込)			
備考				

南信州不動産 合同会社

〒395-0806 長野県飯田市鼎上山2967番地16  
 Fax&Tel. 0265-22-1255 HP. <https://minami-fudo.com>

E-mail [iida4970@minami-fudo.com](mailto:iida4970@minami-fudo.com)

携帯. 090-7210-4740



宅地建物取引業免許番号 長野県知事(1)第5742号

一般社団法人 長野県宅地建物取引業会員  
 公益社団法人 全国宅建業保証協会



買いたい売りたい土地のことなら  
誠実・丁寧・迅速  
無料相談・査定

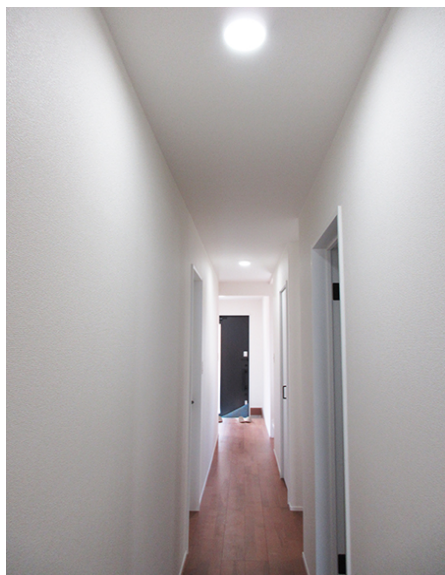
# 南信州不動産

合同  
会社

## 土地付既存建物

物件NO.24-イ-1-1  
更新日:2024/3/8  
物件担当者:羽生

いつでも内見可  
お電話ください  
090-7210-4740



所在地	飯田市上郷黒田1359-23			
学区/交通	上郷小学校1.3km/高陵中学校1.1km JR飯田線「桜町駅、伊那上郷駅」1.2km			
価格	2,198万円			
土地面積	307.50㎡/93.01坪			
土地権利	所有権	道路種類	位置指定道路	
土地地目	宅地	私道負担	^	
土地接道	西側公道 3.9m私道経由	接道間口	11.1m	
建物延床面積	114.26㎡/34.56坪			
建物構造	木造瓦・亜鉛メッキ鋼板葺2階建			
建物建築年月	S51.3			
建物間取り	4LDK			
設備	上水	公営	下水	公共
	雑排水	公共	雨水	側溝
	電気	中電	ガス	個別プロパン
都市計画	用途地域		未線引き区域	
	建ぺい率	60%	容積率	100%
その他制限	飯田市土地調整条例・飯田市景観条例・建築基準法第22条区域			
取引形態	媒介			
媒介手数料	763,620円(税込)			
備考				

南信州不動産 合同会社

携帯 090-7210-4740

〒395-0806 長野県飯田市鼎上山2967番地16  
Fax&Tel. 0265-22-1255 HP. <https://minami-fudo.com>

E-mail [iida4970@minami-fudo.com](mailto:iida4970@minami-fudo.com)



宅地建物取引業免許番号 長野県知事(1)第5742号



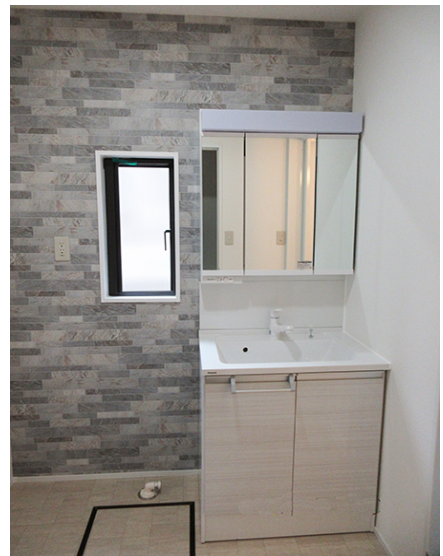
一般社団法人 長野県宅地建物取引業会員  
公益社団法人 全国宅建業保証協会

買いたい売りたい土地のことなら  
**誠実・丁寧・迅速**  
**無料相談・査定**の

# 南信州不動産

合同  
 会社

いつでも内見可  
 お電話ください  
**090-7210-4740**



## 土地付既存建物

物件NO.24-イ-1-1  
 更新日:2024/3/8  
 物件担当者:羽生

所在地	飯田市上郷黒田1359-23			
学区/交通	上郷小学校1.3km/高陵中学校1.1km JR飯田線「桜町駅、伊那上郷駅」1.2km			
価格	<b>2,198万円</b>			
土地面積	307.50㎡/93.01坪			
土地権利	所有権	道路種類	位置指定道路	
土地地目	宅地	私道負担	^	
土地接道	西側公道 3.9m私道経由	接道間口	11.1m	
建物延床面積	114.26㎡/34.56坪			
建物構造	木造瓦・亜鉛メッキ鋼板葺2階建			
建物建築年月	S51.3			
建物間取り	4LDK			
設備	上水	公営	下水	公共
	雑排水	公共	雨水	側溝
	電気	中電	ガス	個別プロパン
都市計画	用途地域		未線引き区域	
	建ぺい率	60%	容積率	100%
その他制限	飯田市土地調整条例・飯田市景観条例・建築基準法第22条区域			
取引形態	媒介			
媒介手数料	763,620円(税込)			
備考				

南信州不動産 合同会社

〒395-0806 長野県飯田市鼎上山2967番地16  
 Fax&Tel. 0265-22-1255 HP. <https://minami-fudo.com>

E-mail [iida4970@minami-fudo.com](mailto:iida4970@minami-fudo.com)

携帯. **090-7210-4740**



宅地建物取引業免許番号 長野県知事(1)第5742号



一般社団法人 長野県宅地建物取引業会員  
 公益社団法人 全国宅建業保証協会員