

買いたい売りたい土地のことなら
誠実・丁寧・迅速
無料相談・査定

南信州不動産

合同
会社

土地付き未使用既存建物

物件NO.24-イ-1-2
更新日:2024/3/18
物件担当者:羽生

利便性良好 上郷別府



値下げ
2,590万円 → 2,480万円
2024年3月

土地付き、未使用既存建物

point!

- 令和5年1月新築ほやほやの未使用住宅
- 教育・保育施設にも、駅や商業・医療にも比較的近い生活利便性好立地!!
- 内見いつでも対応、090-7210-4740 羽生までお電話下さい



南信州不動産 合同会社

〒395-0806 長野県飯田市鼎上山2967番地16
Fax&Tel. 0265-22-1255 HP. <https://minami-fudo.com>

E-mail iida4970@minami-fudo.com

携帯. 090-7210-4740



宅地建物取引業免許番号 長野県知事(1)第5742号



一般社団法人 長野県宅地建物取引業会員
公益社団法人 全国宅建業保証協会

所在地	飯田市上郷別府2589-1			
学区/交通	上郷小学校900m/高陵中学校1.2km JR飯田線「桜町駅」「伊那上郷駅」900m			
価格	2,480万円			
土地面積	327.04 m ² /98.92坪			
土地権利	所有権	道路負担	なし	
土地地目	宅地	私道負担	なし	
土地接道	南西側公道	その他		
建物延床面積	89.43m ² /27.05坪			
建物構造	木造合金メッキ鋼板葺2階建	駐車場	3台	
建物建築年月	令和5年1月	昨年新築	庭スペースで家庭菜園も	
建物間取り	3 SLDK (家事導線を考えた使い勝手の良い間取り)			
設備	上水	公営	下水	公共
	雑排水	公共	雨水	側溝
	電気	中電	ガス	個別プロパン
都市計画	用途地域		第一種中高層住宅	
	建ぺい率	60%	容積率	200%
その他制限	飯田市景観条例・建築基準法第22条区域			
取引形態	媒介			
媒介手数料	836,160円(税込)			
	●全室ペアーガラス ●システムキッチン、カウンターキッチン ●温水洗浄便座・暖房便座 ●浴室1坪以上、オートバス、追炊機能 ●給湯設備、洗髪・洗面化粧台 ●全室照明器具付 ●BT別室、ウォークインクローゼット ●バリアフリー構造			

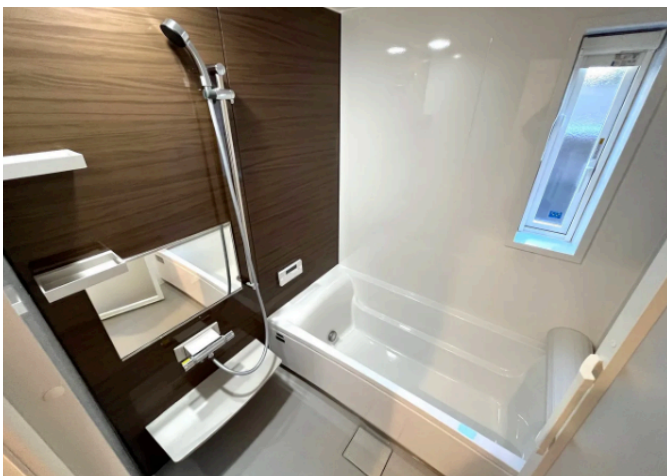
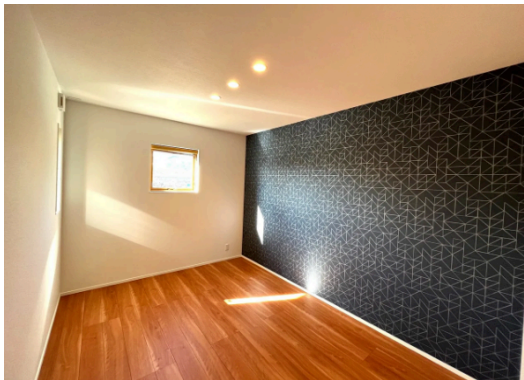
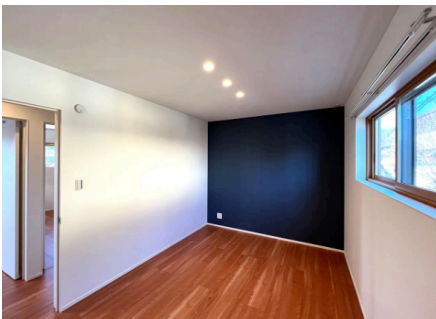
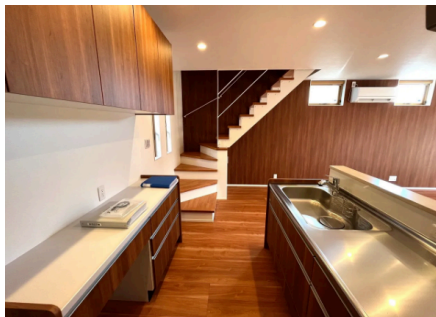
買いたい売りたい土地のことなら
誠実・丁寧・迅速
無料相談・査定

南信州不動産

合同
会社

土地付き未使用既存建物

物件NO.24-イ-1-2
更新日:2024/3/18
物件担当者:羽生



所在地	飯田市上郷別府2589-1			
学区/交通	上郷小学校900m/高陵中学校1.2km JR飯田線「桜町駅」「伊那上郷駅」900m			
価格	2,480万円			
土地面積	327.04 m ² /98.92坪			
土地権利	所有権	道路負担	なし	
土地地目	宅地	私道負担	なし	
土地接道	南西側公道	その他		
建物延床面積	89.43m ² /27.05坪			
建物構造	木造合金メッキ鋼板葺2階建	駐車場3台		
建物建築年月	令和5年1月	昨年新築	庭スペースで家庭菜園も	
建物間取り	3SLDK(家事導線を考えた使い勝手の良い間取り)			
設備	上水	公営	下水	公共
	雑排水	公共	雨水	側溝
	電気	中電	ガス	個別プロパン
都市計画	用途地域		第一種中高層住宅	
	建ぺい率	60%	容積率	200%
その他制限	飯田市景観条例・建築基準法第22条区域			
取引形態	媒介			
媒介手数料	836,160円(税込)			
	<ul style="list-style-type: none">●全室ペアーガラス●システムキッチン、カウンターキッチン●温水洗浄便座・暖房便座●浴室1坪以上、オートバス、追炊機能●給湯設備、洗髪・洗面化粧台●全室照明器具付●BT別室、ウォークインクローゼット●バリアフリー構造			

南信州不動産 合同会社

携帯. 090-7210-4740

〒395-0806 長野県飯田市鼎上山2967番地16
Fax&Tel. 0265-22-1255 HP. <https://minami-fudo.com>

E-mail iida4970@minami-fudo.com



宅地建物取引業免許番号 長野県知事(1)第5742号



一般社団法人 長野県宅地建物取引業会員
公益社団法人 全国宅建業保証協会