

買いたい売りたい土地のことなら  
**誠実・丁寧・迅速**  
**無料相談・査定**の

# 南信州不動産 合同会社

## 土地付別荘

物件NO24-イ-1-7  
 更新日：2024/9/24  
 物件担当者：羽生

### 森に囲まれた売木村



point!

- ハイグレードのログハウス
- ゆったりした室内
- 庭は寛ぎの空間
- 風呂、トイレも広いスペース
- 2面道路に面する角地

標高 800m の快適さ  
 東海地区から 2 時間前後の  
 信州の別荘地  
 車で 10 分以内に温泉地あり




所在地	長野県下伊那郡売木村2649- 261,他			
学区/交通	車で国道153号平谷より19分,国道151号新野より9分,売木バス停まで車で5分、最寄りの温泉：車でこまどりの湯5分、遊星館6分			
価格	<b>980万円</b>			
土地面積	<b>392.56㎡/118.75坪</b>			
土地権利	所有権	道路負担	なし	
土地地目	宅地	私道負担	なし	
土地接道	北側西側公道	その他		
建物延床面積	<b>80.00㎡/24.50坪</b>			
建物構造	木造鋼板葺2階建	地下物置		
建物建築年月	平成15年建築 築後21年	高グレードのログハウス		
建物間取り	2LDK (対面キッチン&広いダイニング、リビング)			
設備	上水	私設井戸ポンプ	下水	水洗式汲み取
	雑排水	水洗式汲み取	雨水	側溝
	電気	中電	ガス	個別プロパン
都市計画	用途地域			
	建ぺい率	容積率		
その他制限	売木村開発基本条例、同規則			
取引形態	媒介			
媒介手数料	368,1600円 (税込)			
	●残滓物撤去後、現況有姿売買 ●平成21年に水道ポンプ、室内外内装リフォーム済 ●うぎの里別荘地の好立地場所 ●駐車数台可 ●薪ストーブ、広いベランダ(1F)、バルコニー(2F)有り。 ●村営有線TV,Wifiも可			

南信州不動産 合同会社

携帯. 090-7210-4740

〒395-0806 長野県飯田市鼎上山2967番地16  
 Fax&Tel. 0265-22-1255 HP. <https://minami-fudo.com>  
 E-mail [iida4970@minami-fudo.com](mailto:iida4970@minami-fudo.com)



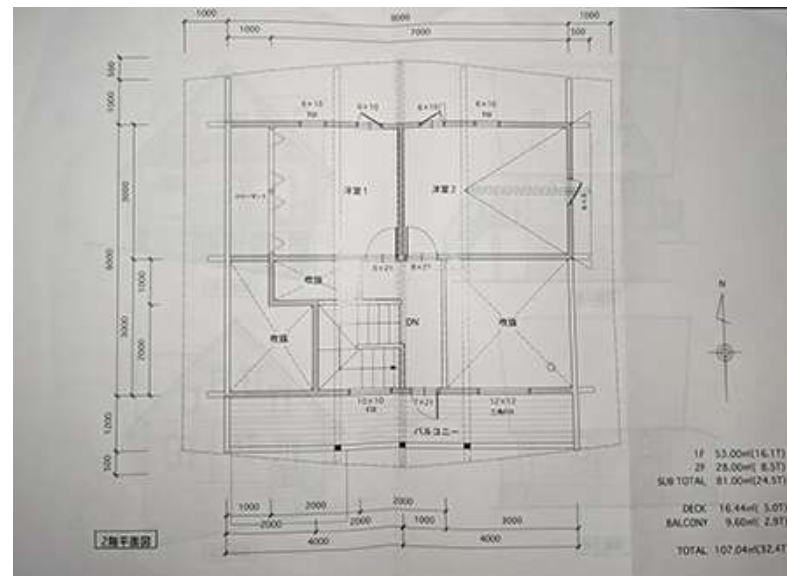
宅地建物取引業免許番号 長野県知事(1)第5742号  
 一般社団法人 長野県宅地建物取引業会員  
 公益社団法人 全国宅建業保証協会

買いたい売りたい土地のことなら  
誠実・丁寧・迅速  
無料相談・査定

# 南信州不動産 合同会社

## 土地付別荘

物件NO24-イ-1-7  
更新日：2024/9/24  
物件担当者：羽生



南信州不動産 合同会社  
携帯. 090-7210-4740

〒395-0806 長野県飯田市鼎上山2967番地16  
Fax&Tel. 0265-22-1255 HP. <https://minami-fudo.com>  
E-mail [iida4970@minami-fudo.com](mailto:iida4970@minami-fudo.com)



宅地建物取引業免許番号 長野県知事(1)第5742号

一般社団法人 長野県宅地建物取引業会員  
公益社団法人 全国宅建業保証協会